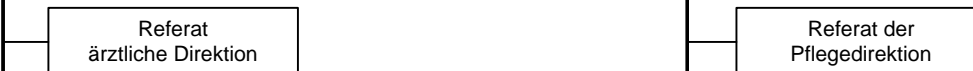
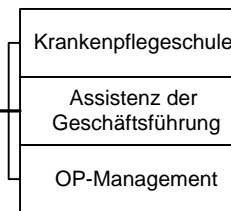
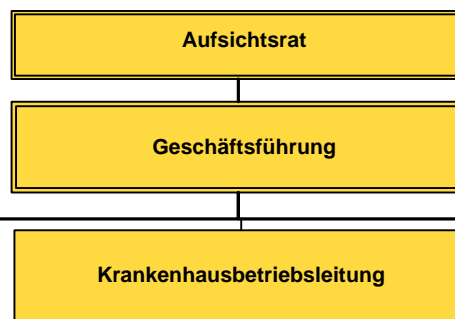


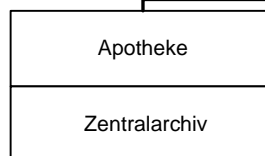


Evangelische Krankenhaus
Königin Elisabeth Herzberge gGmbH
 Herzbergstraße 79
 10365 Berlin
 www.keh-berlin.de
 keh@keh-berlin.de

Stabsstellen
 Beauftragter der obersten Leitung (QM),
 Medizinischen Marketing / neue Versorgungsformen,
 Öffentlichkeitsarbeit



Managementabteilungen	
Betriebsorganisation / Projektmanagement	Strategisches Controlling / Pflegesatzmanagement
Finanz- und Rechnungswesen	
Informationstechnik	Kaufmännische Controlling
Personalwesen	Medizincontrolling
Versorgungswirtschaft	DRG-Management
Technik / Bau	Patientenmanagement



Medizinische Fachabteilungen	
Anästhesiologie und Intensivmedizin	Innere Medizin I
Allgemein- und Viszeralchirurgie	Innere Medizin II
Gefäßchirurgie	Geriatric
Urologie	Zentrale Aufnahme und Diagnostik / Notaufnahme
Psychiatrie, Psychotherapie und Psychosomatik	Neurologie Stroke Unit
Psychiatrie, Psychotherapie und Psychosomatik im Kinder- und Jugendalter	
Orthopädie Unfallchirurgie	Physiotherapie



Zentren	
Gefäßzentrum	Zentrum f. interdisziplinäre Intensivmedizin
Behandlungszentrum für psychische Gesundheit bei Entwicklungsstörungen	Epilepsie-Zentrum Berlin-Brandenburg
Zentrum für Viszeralmedizin	AltersTraumaZentrum